

核心驱动

领航致远



等离子清新干手器



创见非凡

等离子清新干手器

智造清新 护佑健康



产品特点



严选材质



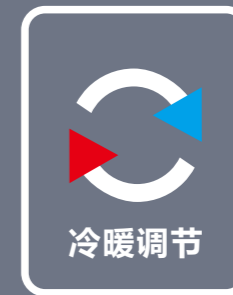
曲线设计



智能感应



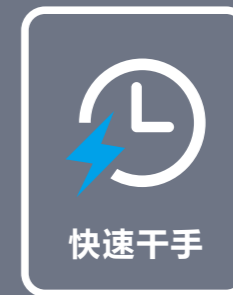
高速喷气流



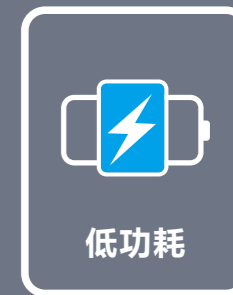
冷暖调节



物理降噪



快速干手



低功耗



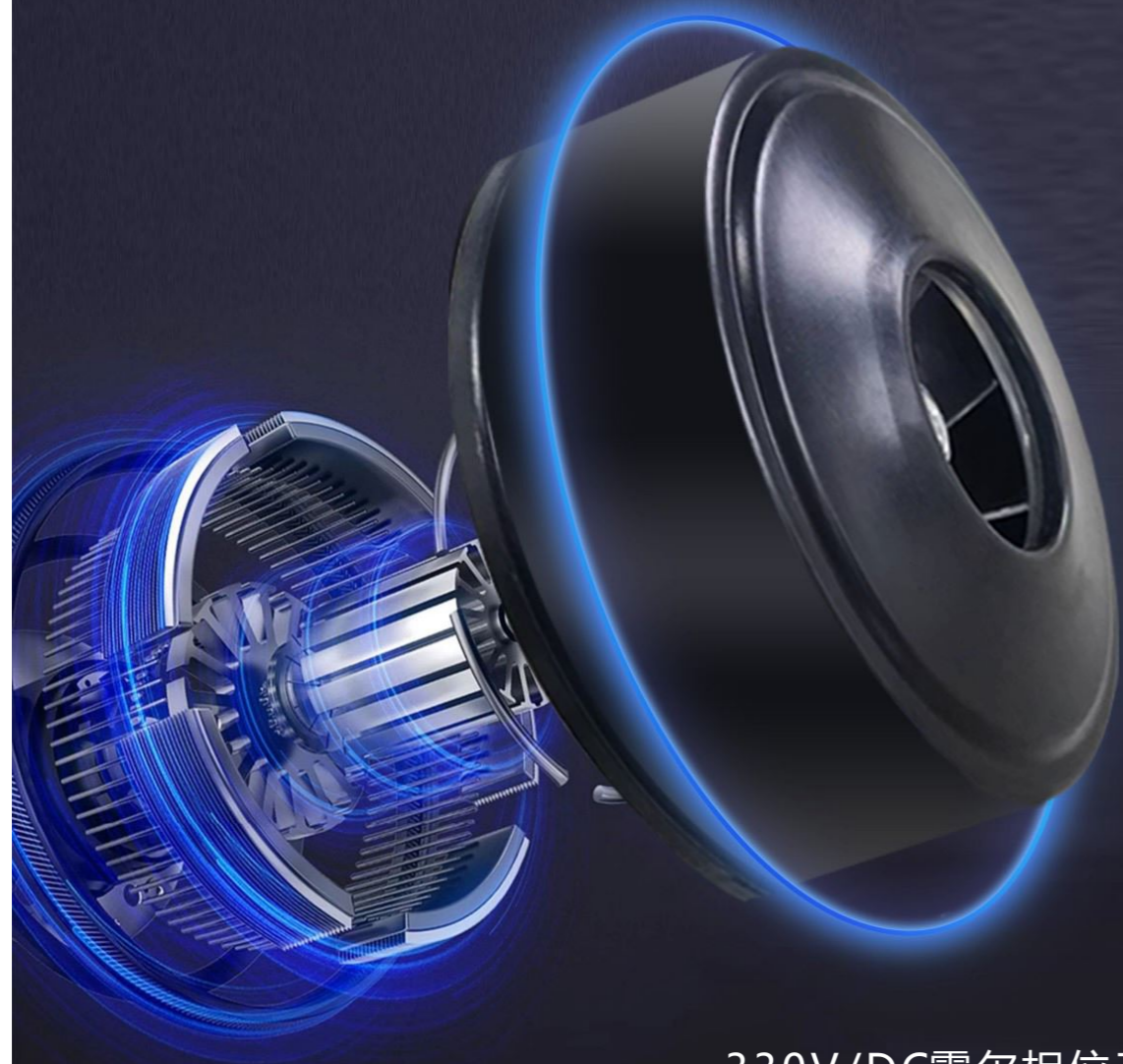
HEPA
高效过滤器



动力强劲

岂止于颜值

风力强劲 **且** 低噪音
皆于领驱技术的精密制造



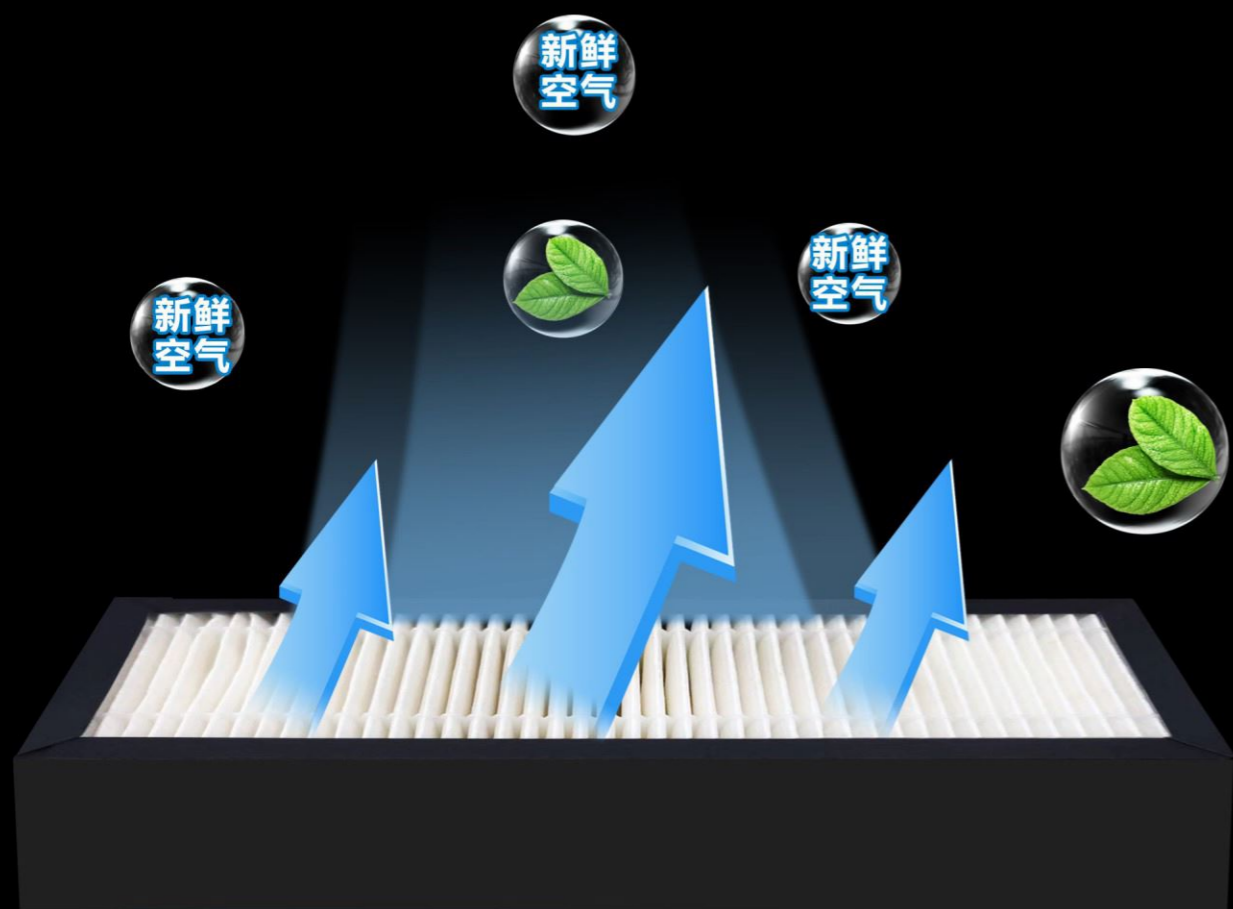
330V/DC霍尔相位无刷电机

低噪运行 顺耳音

62dB(A)



HEPA 高效过滤网 出风更洁净



拦截 **6** 大污染物

有效制氧，确保用新鲜空气，吹干双手

等离子清新干手器



等离子清新干手器



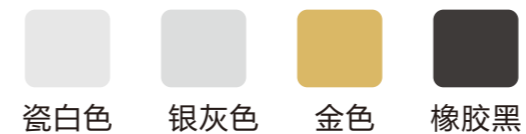
机型配置：330V/DC霍尔无刷电机/高速电机
显示屏：钢化玻璃触摸按键 3D动漫演示
功率：1200W
风速：无刷电机120m/s 高速电机110m/s
噪音：≤62dB(A)
暖风：25℃以下自动加热/强制加热
等离子发生器：双支架碳纤维高压毛刷
双重过滤：HEPA高效过滤器+200目过滤网
机型规格：187×293×128mm

双面喷射式干手器

全新设计 | 强风降噪 | 快速干手



机型配置：高速电机/无刷电机
功率：1650W/1900W
风速：95m/s
噪音：≥76dB(A)
轴承：日本NMB Dd级高速轴承
转速：20000RPM
驱动：霍尔相位/数字模块化集成电路
加热：≥25℃自动加热
进风过滤：200目过滤网/HEPA高效过滤器
机型规格：690×298×220mm



3D动漫演示



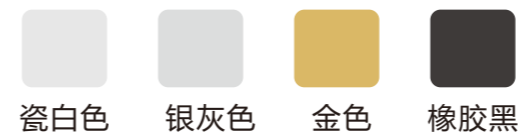
智能休眠

靠近唤醒

智能黑科技 优雅的干手体验



机型配置：高速电机/无刷电机
智能：人体靠近唤醒/离开休眠待机
功率：2000W
风速：100m/s
噪音：>74dB(A)
轴承：日本NMB DD级高速轴承
转速：22000RPM
驱动：霍尔相位/数字模块化集成电路
加热：>25℃自动加热
接水盘：满水位灯光闪烁提示
进风过滤：HEPA高效过滤器X2组
机型规格：675×289×203mm





瓷白色 银灰色 橡胶黑

机型配置：高速电机/无刷电机
功率：2000W
风速：100m/s
噪音：>74dB(A)
轴承：日本NMB DD级高速轴承
转速：22000RPM
驱动：霍尔相位/数字模块化集成电路
加热：>25°C自动加热
面板：SLIM 7s 热转印
进风过滤：200目过滤网/HEPA高效过滤器
机型规格：566×296×164mm

高速干手
无需等待





LOGO/LED背光灯



机型配置: 高速电机/无刷电机
功率: 2000W
风速: 100m/s
噪音: ≥ 72 dB(A)
轴承: 日本NMB DD级高速轴承
转速: 22000RPM
驱动: 霍尔相位/数字模块化集成电路
加热: $\geq 25^{\circ}\text{C}$ 自动加热
接水盘: 满水位灯光闪烁提示
进风过滤: HEPA高效过滤器
机型规格: 530×295×180mm

LOGO/LED背光灯



机型配置: 高速电机/无刷电机
功率: 2000W
风速: 100m/s
噪音: ≥ 72 dB(A)
轴承: 日本NMB DD级高速轴承
转速: 22000RPM
驱动: 霍尔相位/数字模块化集成电路
加热: $\geq 25^{\circ}\text{C}$ 自动加热
接水盘: 满水位灯光闪烁提示
进风过滤: HEPA高效过滤器
机型规格: 530×295×180mm



「**净**」
无止尽



日本夏普激光感应 耐指纹表面涂层



拉丝



烤漆

机型配置：高速电机/无刷电机
功率：1800W
风速：95m/s
噪音：>72dB(A)
感应：日本夏普激光感应
轴承：日本NMB DD级高速轴承
转速：20000RPM
驱动：霍尔相位/数字模块化集成电路
加热：>25℃自动加热
进风过滤：HEPA高效过滤器
机型规格：660×290×180mm

「**简**」
而不凡

日本夏普激光感应 耐指纹表面涂层

机型配置：高速电机/无刷电机
功率：1800W
风速：95m/s
噪音：>72dB(A)
感应：日本夏普激光感应
轴承：日本NMB DD级高速轴承
转速：20000RPM
驱动：霍尔相位/数字模块化集成电路
加热：>25℃自动加热
进风过滤：HEPA高效过滤器
机型规格：660×290×180mm



拉丝



烤漆



弧形之美

彰显不凡品味
柔美弧形，轻奢简约



不锈钢高速干手器



机型配置：高速电机/无刷电机

功率：1200W

风速：110m/s

噪音：≥65dB(A)

转速：36000RPM

感应：5-15cm微调

灯光：待机绿光/工作蓝光

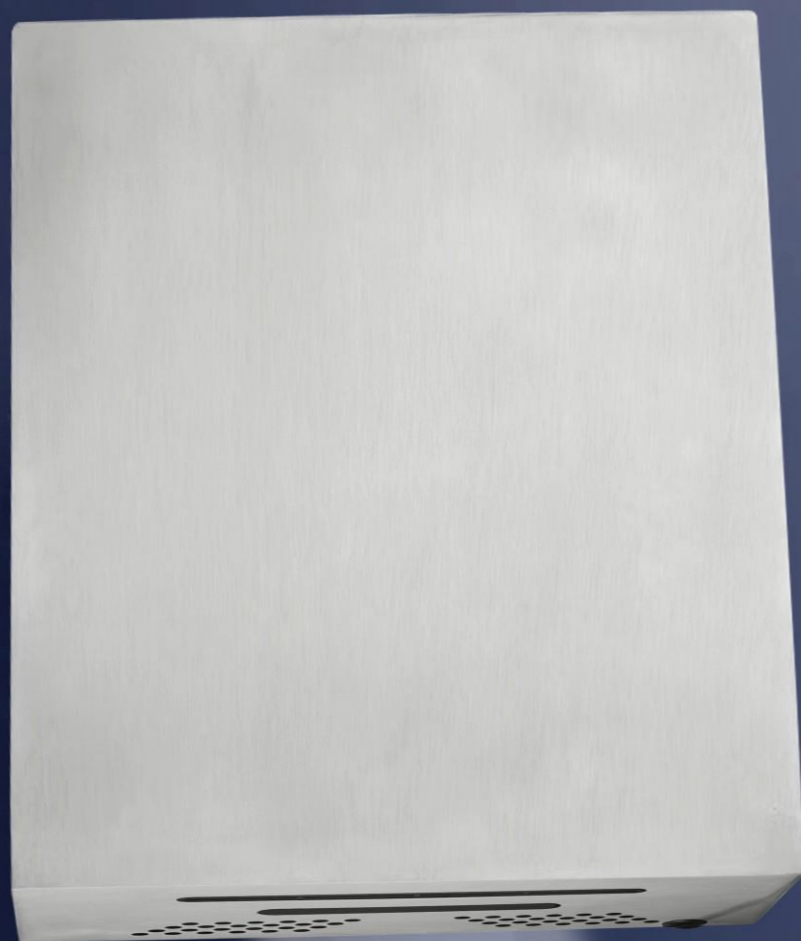
轴承：瑞典DD级高速轴承

驱动：霍尔相位/数字模块化集成电路

加热：≥25℃自动加热

进风过滤：HEPA高效过滤器

机型规格：240×285×99.9mm



机型配置：高速电机/无刷电机
功率：1200W
风速：110m/s
噪音：≥65dB(A)
转速：36000RPM
感应：5-15cm微调
灯光：待机绿光/工作蓝光
轴承：瑞典DD级高速轴承
驱动：霍尔相位/数字模块化集成电路
加热：≥25℃自动加热
进风过滤：HEPA高效过滤器
机型规格：240×285×99.9mm



机型配置：高速电机/无刷电机
功率：1200W
风速：110m/s
噪音：≥65dB(A)
转速：36000RPM
感应：5-15cm微调
灯光：待机绿光/工作蓝光
轴承：瑞典DD级高速轴承
驱动：霍尔相位/数字模块化集成电路
加热：≥25℃自动加热
进风过滤：HEPA高效过滤器
机型规格：240×285×99.9mm



拉丝



烤漆

不锈钢

更清洁 更环保 更耐用



机型配置：高速电机

功率：1400W

风速：100m/s

噪音：>65dB(A)

转速：26000RPM

感应：自动感应

保护：115°C电机温度保护装置

机型规格：159×173×256mm



拉丝



烤漆



拉丝



烤漆

机型配置: 高速电机	感应: 自动感应
功率: 1400W	加热: >25°C自动加热
风速: 110m/s	进风过滤: 过滤绵
噪音: >60dB(A)	机型规格: 247×238×138mm
转速: 36000RPM	



不锈钢 高速干手器

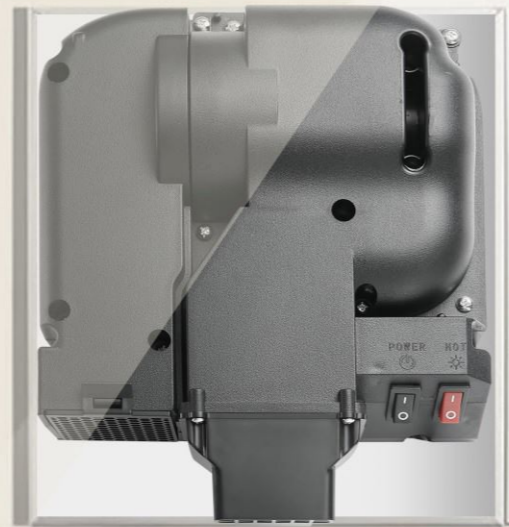
智能感应·强劲风力·快速干手



机型配置: 高速电机
功率: 1400W
风速: 110m/s
噪音: >60dB(A)
转速: 36000RPM
感应: 自动感应
加热: >25°C自动加热
进风过滤: 过滤绵
机型规格: 215×190×128mm

超薄型镜后干手器

机型配置：高速电机/无刷电机
功率：1200W
风速：110m/s
噪音：≥65dB(A)
转速：36000RPM
感应：5-15cm微调
灯光：待机绿光/工作蓝光
轴承：瑞典DD级高速轴承
驱动：霍尔相位/数字模块化集成电路
加热：≥25°C自动加热
进风过滤：HEPA高效过滤器
机型规格：200×260×96mm



机型配置：高速电机
功率：1200W
风速：100m/s
噪音：≥69dB(A)
转速：26000RPM
加热：≥25°C自动加热
感应：5-15cm微调
待机绿光/工作蓝光
机型规格：215×275×118mm



机型配置：高速电机
功率：1200W
风速：100m/s
噪音：≥69dB(A)
转速：26000RPM
加热：≥25°C自动加热
感应：5-15cm微调
待机绿光/工作蓝光
机型规格：215×275×118mm



机型配置：高速电机/无刷电机
功率：1200W
风速：110m/s
噪音：≥65dB(A)
转速：36000RPM
感应：5-15cm微调
灯光：待机绿光/工作蓝光
轴承：瑞典DD级高速轴承
驱动：霍尔相位/数字模块化集成电路
加热：≥25°C自动加热
进风过滤：HEPA高效过滤器
机型规格：200×260×96mm

中灰色
 磨砂黑

高速全铝干手器

机型配置: 高速电机	转速: 26000RPM
功率: 1800W	加热: >25°C自动加热
风速: 90m/s	机型规格: 215×275×118mm
噪音: >69dB(A)	



机型配置: 高速电机
功率: 1800W
风速: 90m/s
噪音: >69dB(A)
转速: 26000RPM
加热: >25°C自动加热
感应: 自动感应
机型规格: 215×275×118mm

高速干手 90M/S高风速

瞬间自动感应出风, 干爽迅速蔓延



机型配置：高速电机
功率：1500W
风速：90m/s
噪音：>63dB(A)
转速：20000RPM
感应：自动感应
机型规格：472×252×170mm



白色



高速干手器 ABS白色

机型配置：高速电机
功率：1150W
风速：90m/s
噪音：>63dB(A)
转速：20000RPM
加热：>25 自动加热
感应：自动感应
机型规格：472×252×170mm



流线型干手器 ABS白色

机型配置：滚珠电容电机
功率：1400W
风速：35m/s
噪音：>45dB(A)
转速：2600RPM
感应：自动感应
机型规格：265×150×205mm

自动感应 瞬间干手

品质无可挑剔 | 专注于干手器，一心一意



机型配置：滚珠电容电机
功率：1500W
风速：35m/s
噪音：>45dB(A)
转速：2600RPM
感应：自动感应
机型规格：265×155×200mm

白色



机型配置：滚珠电容电机
功率：1200W
风速：35m/s
噪音：>45dB(A)
转速：2600RPM
感应：自动感应
机型规格：255×205×125mm



机型配置：滚珠电容电机
功率：1800W
风速：35m/s
噪音：>45dB(A)
转速：2600RPM
感应：自动感应
机型规格：250×238×230mm

二合一龙头干手器

中间出水 / 两边干手



技术参数

额定电压, 频率	220-240VAC, 50/60Hz	风速	90米/秒
额定功率	冷风500W/热风1000W	干手时间	10-15秒
环境温度	5-40°C	单次最长干手时长	60秒
环境湿度	≤ 80%	电机类型	直流无刷电机/有刷电机
感应距离	3-12cm	启动方式	红外线感应
防护等级	IPX4	最高海拔	2000米
龙头安装方式	台上式安装	进水管接头	G1/2"
工作水温	1-55°C	工作水压	1-8bar
单次最长出水时长	60秒	台盆开孔直径	Φ35mm
龙头尺寸	300X185X200(mm)	最小台盆深度	100mm(防止过浅溅水)
不合适的台盆表面	镜面镀铬或高镜面抛光 (会引起红外线自感)		

功能	龙头材质	龙头体颜色	内箱尺寸 (1只装)	单只包装重量	外箱尺寸 (2只装)	1件重量
洗手 + 干手	USU304 不锈钢	拉丝	43.5x37.5x32	6.2kg	45.5X39X67	13.4kg

三合一龙头干手器

左侧皂液 / 中间出水 / 右边干手



技术参数

额定电压, 频率	110/220-240VAC,50/60Hz	风速	80米/秒
额定功率	1000W (干手)	干手时间	10-20秒
环境温度	5-40°C	单次最长干手时长	60秒
环境湿度	≤80%	电机类型	直流无刷电机
感应距离	3-12cm	启动方式	红外线感应
防护等级	IPX4	最高海拔	2000米
龙头安装方式	台上式安装	进水管接头	G1/2"
工作水温	1-55°C	工作水压	1-8bar
单次最长出水时长	60秒	台盆开孔直径	Φ35mm
龙头尺寸	360X185X205(mm)	最小台盆深度	100mm(防止过浅溅水)
不合适的台盆表面	镜面镀铬或高镜面抛光 (会引起红外线自感)		

功能	龙头材质	龙头体颜色	内箱尺寸 (1只装)	单只包装重量	外箱尺寸 (2只装)	1件重量
皂液+洗手+干手	铜 镀铬	铬色	36x42x25	5.7kg	44X38X52.5	12.3kg



技术参数

额定电压, 频率	220-240VAC,50/60Hz	风速	80米/秒
额定功率	1000W (干手)	干手时间	10-20秒
环境温度	5-40°C	单次最长干手时长	60秒
环境湿度	≤80%	电机类型	直流无刷电机
感应距离	3-12cm	启动方式	红外线感应
防护等级	IPX4	最高海拔	2000米
龙头安装方式	台上式安装	进水管接头	G1/2"
工作水温	1-55°C	工作水压	1-8bar
单次最长出水时长	60秒	台盆开孔直径	Φ35mm
龙头尺寸	360X155X205(mm)	最小台盆深度	100mm(防止过浅溅水)
不合适的台盆表面	镜面镀铬或高镜面抛光 (会引起红外线自感)		

功能	龙头材质	龙头体颜色	内箱尺寸 (1只装)	单只包装重量	外箱尺寸 (2只装)	1件重量
皂液+洗手+干手	304不锈钢	拉丝	36x42x25	5.7kg	44X38X52.5	12.3kg



颜色: 米黄色
 材质: ABS/PP
 承受力: 30kg
 产品规格: 1160×235×24mm



颜色: 米黄色
 材质: ABS/PP
 承受力: 30kg
 产品规格: 690×235×24mm

颜色: 灰色
 材质: ABS/PP
 承受力: 30kg
 产品规格: 1160×235×24mm



颜色: 米黄色
 材质: ABS/PP
 承受力: 30kg
 产品规格: 690×235×24mm

婴儿护理椅

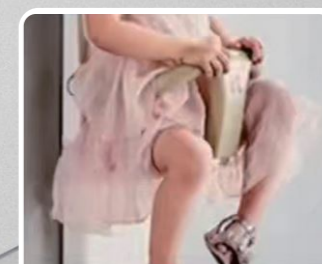
颜色: 米黄色



折叠收起省空间



靠背柔软



承重可达30公斤

材质: ABS/PP
 承受力: 30kg
 产品规格: 1160×235×24mm

适合1月-3岁宝宝使用, 承重可达30公斤, 8MM钻头打孔!



颜色：米黄色
材质：PE/PP
承受力：50kg
产品规格：850×540×480mm

