

核心驱动 领航致远



等离子清新干手器



创见非凡

等离子清新干手器

智造清新 护佑健康



目录 Contents

企业简介	1
资质认证	2
生产管理	3
产品特点	4
等离子干手器	9
双面喷射式干手器	11
不锈钢干手器	23
高速干手器	29
三合一水龙头	37
婴儿护理台 / 椅	41
集成电路板	44



企业简介

温州领驱电子科技有限公司集专业服务于干手器行业，为行业提供结构设计、研发、编程、数字模块化集成电路，核心驱动技术等一体化解决方案服务商。

领驱电子的干手器系列产品具有精美的观赏性及优秀品质，无论外表与里子，更多的是表里如一！

领驱电子所生产的全系列干手器产品均获得国家强制性CCC证书，欧盟CE证书等。

关于质保，领驱电子承诺：有刷系列干手器质保一年，无刷系列干手器质保三年，所有系列干手器质保期，前六个月以旧换新并承担物流配送费用。

『核心驱动 领航致远』领驱电子的企业方针，引领者行业不断探索更高的科技含量，更多的有刷与无刷通用款干手器新品的迭代推新。





生产管理

领驱智控

精细化管理每一道生产工序
严格把控每一个生产环节
研发、生产最完美的干手器
力求给用户最好的干手器体验



产品特点



严选材质



曲线设计



智能感应



高速喷气流



冷暖调节



物理降噪



快速干手



低功耗



HEPA
高效过滤器



动力强劲

岂止于颜值

风力强劲 **且** 低噪音
皆于领驱技术的精密制造



330V/DC霍尔相位无刷电机

低噪运行 顺耳音

62dB(A)





拦截 **6** 大污染物

有效制氧，确保用新鲜空气，吹干双手

等离子清新干手器

型号：DLZ-S1



等离子清新 干手器

型号：DLZ-S2



机型配置：330V/DC霍尔无刷电机/高速电机

显示屏：钢化玻璃触摸按键 3D动漫演示

功率：1200W

风速：无刷电机120m/s 高速电机110m/s

噪音： \geq 62dB(A)

暖风：25℃以下自动加热/强制加热

等离子发生器：双支架碳纤维高压毛刷

双重过滤：HEPA高效过滤器+200目过滤网

机型规格：187×293×128mm



READ THE INSTRUCTION MANUAL THOROUGHLY TO ENSURE OPERATION OF THE UNIT.

<p>WARNING</p> <p>Danger of Electric Shock. Do not let water get on the unit, disassemble it, or attempt to repair/modify it yourself in any way. Shut off the power switch when cleaning.</p>	<p>CAUTION</p> <p>Danger of Electric Shock, Short Circuit, or Fire. In case of malfunction, shut off power switch and ground-fault circuit interrupter and contact dealer. Keep the drain tank and air filter in the unit when operating. Danger of falling. Do not hang from the unit.</p>	<p>MAINTENANCE</p> <ul style="list-style-type: none">• Wipe with a well-wrung wet rag. Do not use acidic, alkaline, or organic cleaners. You may use disinfectant ethanol/mix. concentration 83% (but not on the front or side panels).• The drain water should be emptied at least once a week before it gets full.• Pour approximately 200cc of water through the drain hole in the bottom of the hand-drying section.• Clean the air filter at least once a week.
<p>Drain Tank</p> <p>Empty at least once a week before it gets full.</p>	<p>Air Filter</p> <p>Located below drain tank. Clean it at least once a week.</p>	

双面喷射式干手器

全新设计 | 强风降噪 | 快速干手



型号: LQ-100
机型配置: 高速电机/无刷电机
功率: 1650W/1900W
风速: 95m/s
噪音: \geq 76dB(A)
轴承: 日本NMB Dd级高速轴承
转速: 20000RPM
驱动: 霍尔相位/数字模块化集成电路
加热: \geq 25°C自动加热
进风过滤: 200目过滤网/HEPA高效过滤器
机型规格: 690×298×220mm



瓷白色



银灰色



金色



橡胶黑

3D动画演示



智能休眠

靠近唤醒

智能黑科技 优雅的干手体验



型号：LQ-200
机型配置：高速电机/无刷电机
智能：人体靠近唤醒/离开休眠待机
功率：2000W
风速：100m/s
噪音：>74dB(A)
轴承：日本NMB DD级高速轴承
转速：22000RPM
驱动：霍尔相位/数字模块化集成电路
加热：>25℃自动加热
接水盘：满水位灯光闪烁提示
进风过滤：HEPA高效过滤器X2组
机型规格：675×289×203mm



瓷白色



银灰色



金色



橡胶黑



瓷白色



银灰色



橡胶黑

高速干手 无需等待

型号: LQ-300
机型配置: 高速电机/无刷电机
功率: 2000W
风速: 100m/s
噪音: ≥ 74 dB(A)
轴承: 日本NMB DD级高速轴承
转速: 22000RPM
驱动: 霍尔相位/数字模块化集成电路
加热: $\geq 25^{\circ}\text{C}$ 自动加热
面板: SLIM 7s 热转印
进风过滤: 200目过滤网/HEPA高效过滤器
机型规格: 566×296×164mm





LOGO/LED背光灯



17 瓷白色



银灰色



橡胶黑

型号: LQ-400
机型配置: 高速电机/无刷电机
功率: 2000W
风速: 100m/s
噪音: ≥ 72 dB(A)
轴承: 日本NMB DD级高速轴承
转速: 22000RPM
驱动: 霍尔相位/数字模块化集成电路
加热: $\geq 25^{\circ}\text{C}$ 自动加热
接水盘: 满水位灯光闪烁提示
进风过滤: HEPA高效过滤器
机型规格: 530×295×180mm

LOGO/LED背光灯



瓷白色



银灰色



橡胶黑

型号: LQ-500

机型配置: 高速电机/无刷电机

功率: 2000W

风速: 100m/s

噪音: $\gt 72$ dB(A)

轴承: 日本NMB DD级高速轴承

转速: 22000RPM

驱动: 霍尔相位/数字模块化集成电路

加热: $\gt 25^{\circ}\text{C}$ 自动加热

接水盘: 满水位灯光闪烁提示

进风过滤: HEPA高效过滤器

机型规格: 530 \times 295 \times 180mm



「淨」 无止尽



日本夏普激光感应 耐指纹表面涂层



拉丝



烤漆

型号: LQ-600
机型配置: 高速电机/无刷电机
功率: 1800W
风速: 95m/s
噪音: \geq 72dB(A)
感应: 日本夏普激光感应
轴承: 日本NMB DD级高速轴承
转速: 20000RPM
驱动: 霍尔相位/数字模块化集成电路
加热: \geq 25°C自动加热
进风过滤: HEPA高效过滤器
机型规格: 660×290×180mm

「**简**」

而不凡

日本夏普激光感应 耐指纹表面涂层

型号: LQ-700
机型配置: 高速电机/无刷电机
功率: 1800W
风速: 95m/s
噪音: ≥ 72 dB(A)
感应: 日本夏普激光感应
轴承: 日本NMB DD级高速轴承
转速: 20000RPM
驱动: 霍尔相位/数字模块化集成电路
加热: $\geq 25^{\circ}\text{C}$ 自动加热
进风过滤: HEPA高效过滤器
机型规格: 660 \times 290 \times 180mm



拉丝



烤漆



弧形之美

彰显不凡品味
柔美弧形，轻奢简约



不锈钢高速干手器



机型配置：高速电机/无刷电机

功率：1200W

风速：110m/s

噪音：>65dB(A)

转速：36000RPM

感应：5-15cm微调

灯光：待机绿光/工作蓝光

轴承：瑞典DD级高速轴承

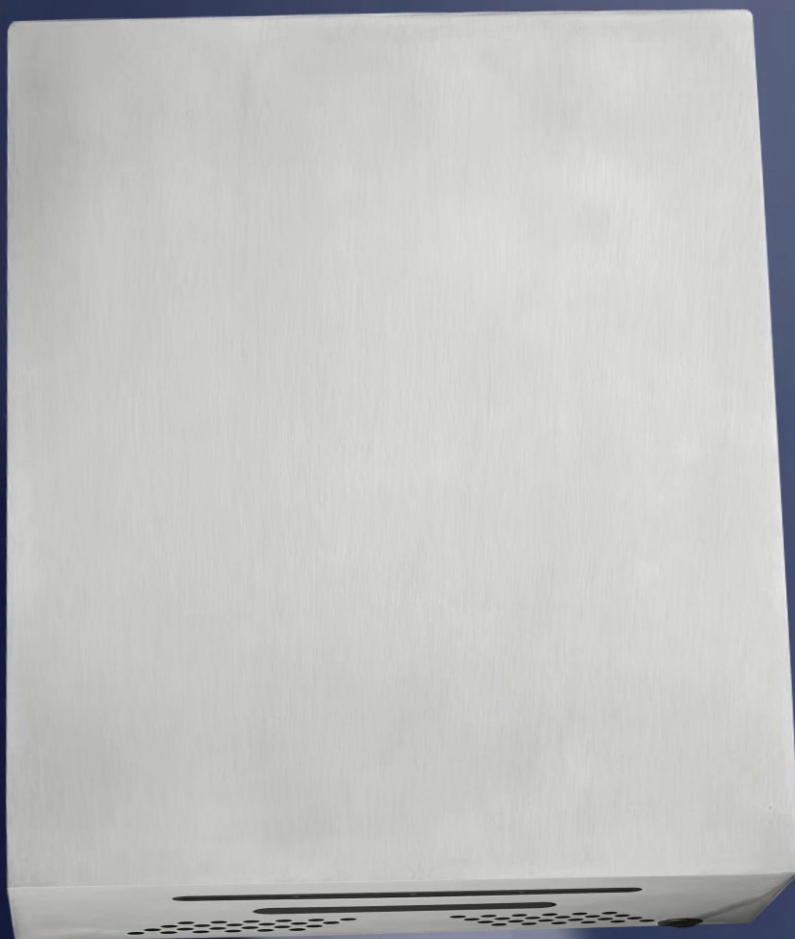
驱动：霍尔相位/数字模块化集成电路

加热：>25℃自动加热

进风过滤：HEPA高效过滤器

机型规格：240×285×99.9mm

型号：
LQ-970



型号: 960A
机型配置: 高速电机/无刷电机
功率: 1200W
风速: 110m/s
噪音: >65dB(A)
转速: 36000RPM
感应: 5-15cm微调
灯光: 待机绿光/工作蓝光
轴承: 瑞典DD级高速轴承
驱动: 霍尔相位/数字模块化集成电路
加热: >25°C自动加热
进风过滤: HEPA高效过滤器
机型规格: 240×285×99.9mm



型号: 950A
机型配置: 高速电机/无刷电机
功率: 1200W
风速: 110m/s
噪音: >65dB(A)
转速: 36000RPM
感应: 5-15cm微调
灯光: 待机绿光/工作蓝光
轴承: 瑞典DD级高速轴承
驱动: 霍尔相位/数字模块化集成电路
加热: >25°C自动加热
进风过滤: HEPA高效过滤器
机型规格: 240×285×99.9mm



拉丝



烤漆

不锈钢

更清洁 更环保 更耐用



LQ-912



LQ-911

机型配置：高速电机
功率：1400W
风速：100m/s
噪音：>65dB(A)
转速：26000RPM
感应：自动感应
保护：115°C电机温度保护装置
机型规格：159×173×256mm



拉丝



烤漆

型号: LQ-930	转速: 36000RPM
机型配置: 高速电机	感应: 自动感应
功率: 1400W	加热: $\geq 25^{\circ}\text{C}$ 自动加热
风速: 110m/s	进风过滤: 过滤绵
噪音: $\geq 60\text{dB(A)}$	机型规格: 247×238×138mm





拉丝



烤漆



不锈钢 高速干手器

智能感应·强劲风力·快速干手



型号: LQ-920
机型配置: 高速电机
功率: 1400W
风速: 110m/s
噪音: ≥ 60 dB(A)
转速: 36000RPM
感应: 自动感应
加热: $\geq 25^{\circ}\text{C}$ 自动加热
进风过滤: 过滤绵
机型规格: 215×190×128mm

超薄型镜后干手器

型号：LQ-960B

机型配置：高速电机/无刷电机

功率：1200W

风速：110m/s

噪音：>65dB(A)

转速：36000RPM

感应：5-15cm微调

灯光：待机绿光/工作蓝光

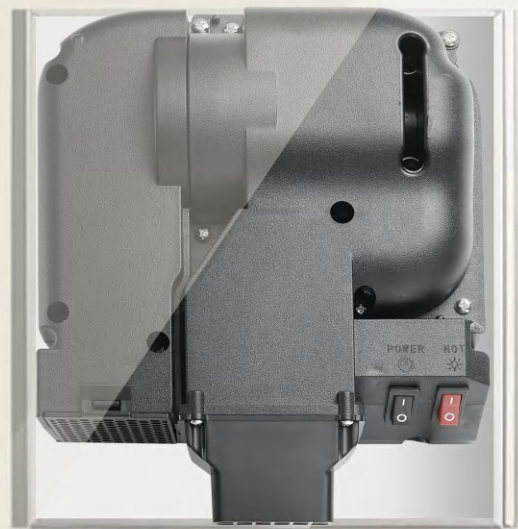
轴承：瑞典DD级高速轴承

驱动：霍尔相位/数字模块化集成电路

加热：>25℃自动加热

进风过滤：HEPA高效过滤器

机型规格：200×260×96mm





型号: LQ-990
机型配置: 高速电机
功率: 1200W
风速: 100m/s
噪音: ≥ 69 dB(A)
转速: 26000RPM
加热: $\geq 25^{\circ}\text{C}$ 自动加热
感应: 5-15cm微调
待机绿光/工作蓝光
机型规格: 215×275×118mm



型号: LQ-980
机型配置: 高速电机
功率: 1200W
风速: 100m/s
噪音: ≥ 69 dB(A)
转速: 26000RPM
加热: $\geq 25^{\circ}\text{C}$ 自动加热
感应: 5-15cm微调
待机绿光/工作蓝光
机型规格: 215×275×118mm



型号: LQ-950B
机型配置: 高速电机/无刷电机
功率: 1200W
风速: 110m/s
噪音: ≥ 65 dB(A)
转速: 36000RPM
感应: 5-15cm微调
灯光: 待机绿光/工作蓝光
轴承: 瑞典DD级高速轴承
驱动: 霍尔相位/数字模块化集成电路
加热: $\geq 25^{\circ}\text{C}$ 自动加热
进风过滤: HEPA高效过滤器
机型规格: 200×260×96mm



中灰色



磨砂黑

高速全铝干手器

型号: LQ-910	噪音: ≥ 69 dB(A)
机型配置: 高速电机	转速: 26000RPM
功率: 1800W	加热: $\geq 25^{\circ}\text{C}$ 自动加热
风速: 90m/s	机型规格: 215 \times 275 \times 118mm



型号: LQ-6007
机型配置: 高速电机
功率: 1800W
风速: 90m/s
噪音: >69dB(A)
转速: 26000RPM
加热: >25°C自动加热
感应: 自动感应
机型规格: 215×275×118mm

高速干手

90M/S高风速

瞬间自动感应出风，干爽迅速蔓延



白色



型号: LQ-6005
机型配置: 高速电机
功率: 1500W
风速: 90m/s
噪音: >63dB(A)
转速: 20000RPM
感应: 自动感应
机型规格: 472×252×170mm





白色



高速干手器 ABS白色

型号: LQ-6027
机型配置: 高速电机
功率: 1150W
风速: 90m/s
噪音: ≥ 63 dB(A)
转速: 20000RPM
加热: ≥ 25 自动加热
感应: 自动感应
机型规格: 472×252×170mm



流线型干手器 ABS白色

型号: LQ-2000
机型配置: 滚珠电容电机
功率: 1400W
风速: 35m/s
噪音: ≥ 45 dB(A)
转速: 2600RPM
感应: 自动感应
机型规格: 265×150×205mm

自动感应 瞬间干手

品质无可挑剔 | 专注于干手器，一心一意



型号：LQ-8812

机型配置：滚珠电容电机

功率：1500W

风速：35m/s

噪音：>45dB(A)

转速：2600RPM

感应：自动感应

机型规格：265×155×200mm



白色



型号: LQ-6002
机型配置: 滚珠电容电机
功率: 1200W
风速: 35m/s
噪音: \geq 45dB(A)
转速: 2600RPM
感应: 自动感应
机型规格: 255×205×125mm



型号: LQ-9008
机型配置: 滚珠电容电机
功率: 1800W
风速: 35m/s
噪音: \geq 45dB(A)
转速: 2600RPM
感应: 自动感应
机型规格: 250×238×230mm

二合一龙头干手器

中间出水 / 两边干手



技术参数

额定电压, 频率	220-240VAC, 50/60Hz	风速	90米/秒
额定功率	冷风500W/热风1000W	干手时间	10-15秒
环境温度	5-40°C	单次最长干手时长	60秒
环境湿度	≤80%	电机类型	直流无刷电机/有刷电机
感应距离	3-12cm	启动方式	红外线感应
防护等级	IPX4	最高海拔	2000米
龙头安装方式	台上式安装	进水管接头	G1/2"
工作水温	1-55°C	工作水压	1-8bar
单次最长出水时长	60秒	台盆开孔直径	Φ35mm
龙头尺寸	300X185X200(mm)	最小台盆深度	100mm(防止过浅溅水)
不合适的台盆表面	镜面镀铬或高镜面抛光 (会引起红外线自感)		

功能	龙头材质	龙头体颜色	内箱尺寸 (1只装)	单只包装重量	外箱尺寸 (2只装)	1件重量
洗手 + 干手	USU304 不锈钢	拉丝	43.5x37.5x32	6.2kg	45.5X39X67	13.4kg

三合一龙头干手器

左侧皂液 / 中间出水 / 右边干手



技术参数

额定电压, 频率	110/220-240VAC, 50/60Hz	风速	80米/秒
额定功率	1000W (干手)	干手时间	10-20秒
环境温度	5-40°C	单次最长干手时长	60秒
环境湿度	≤80%	电机类型	直流无刷电机
感应距离	3-12cm	启动方式	红外线感应
防护等级	IPX4	最高海拔	2000米
龙头安装方式	台上式安装	进水管接头	G1/2"
工作水温	1-55°C	工作水压	1-8bar
单次最长出水时长	60秒	台盆开孔直径	Φ35mm
龙头尺寸	360X185X205(mm)	最小台盆深度	100mm(防止过浅溅水)
不合适的台盆表面	镜面镀铬或高镜面抛光 (会引起红外线自感)		

功能	龙头材质	龙头体颜色	内箱尺寸 (1只装)	单只包装重量	外箱尺寸 (2只装)	1件重量
皂液+洗手+干手	铜 镀铬	铬色	36x42x25	5.7kg	44X38X52.5	12.3kg



技术参数

额定电压, 频率	220-240VAC, 50/60Hz	风速	80米/秒
额定功率	1000W (干手)	干手时间	10-20秒
环境温度	5-40°C	单次最长干手时长	60秒
环境湿度	≤80%	电机类型	直流无刷电机
感应距离	3-12cm	启动方式	红外线感应
防护等级	IPX4	最高海拔	2000米
龙头安装方式	台上式安装	进水管接头	G1/2"
工作水温	1-55°C	工作水压	1-8bar
单次最长出水时长	60秒	台盆开孔直径	Φ35mm
龙头尺寸	360X155X205(mm)	最小台盆深度	100mm(防止过浅溅水)
不合适的台盆表面	镜面镀铬或高镜面抛光 (会引起红外线自感)		

功能	龙头材质	龙头体颜色	内箱尺寸 (1只装)	单只包装重量	外箱尺寸 (2只装)	1件重量
皂液+洗手+干手	304不锈钢	拉丝	36x42x25	5.7kg	44X38X52.5	12.3kg



LQ-666 米黄色
材质: ABS/PP
承受力: 30kg
产品规格: 1160×235×24mm



LQ-666-1 米黄色
材质: ABS/PP
承受力: 30kg
产品规格: 690×235×24mm

LQ-665 灰色
材质: ABS/PP
承受力: 30kg
产品规格: 1160×235×24mm



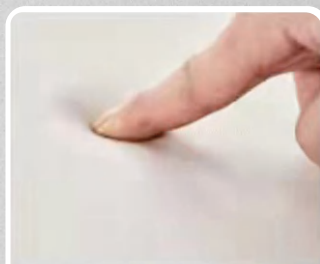
LQ-665-1 米黄色
材质: ABS/PP
承受力: 30kg
产品规格: 690×235×24mm

婴儿护理椅

LQ-665 米黄色



折叠收起省空间



靠背柔软



承重可达30公斤

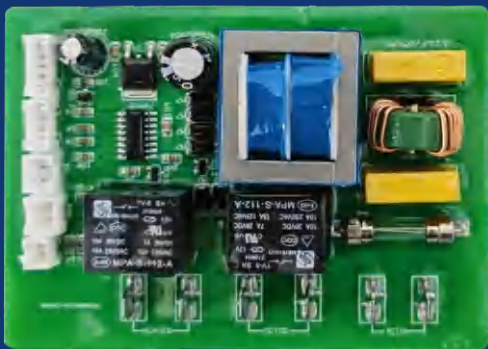
材质：ABS/PP

承受力：30kg

产品规格：1160×235×24mm

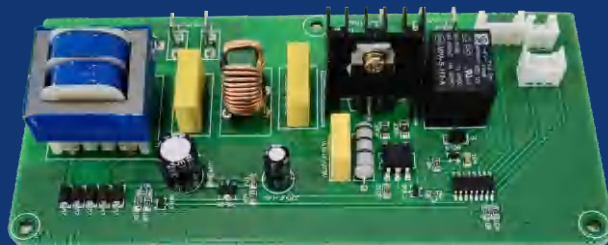
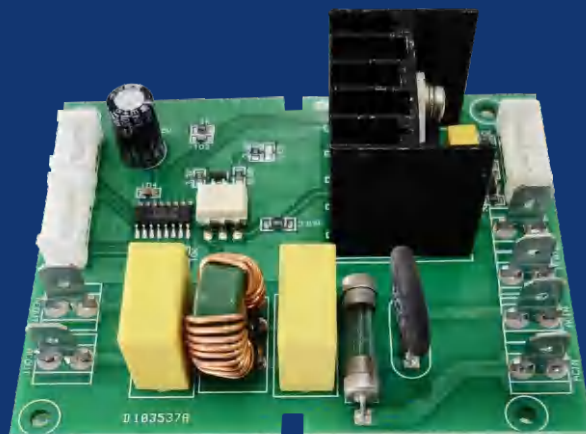
适合1月-3岁宝宝使用，承重可达30公斤，8MM钻头打孔！





承接电器：集成电路板，设计，开发，
编程，代工生产，一条龙服务。

电路板欣赏

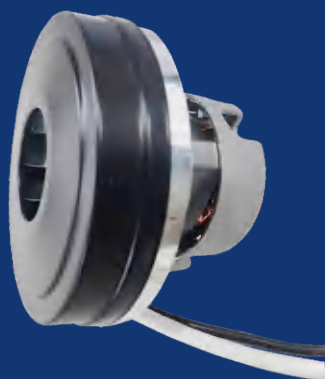




135mm

105mm

85mm



330V/DC霍尔相位无刷电机



温州领驱电子科技有限公司

-  浙江省温州市龙湾区滨海十二支路355号
中国电子(温州)信息港1号楼数字大厦6楼
-  LQZKJS@163.com  www.lqzkjs.com
-  林国强 13958801767



扫一扫
加微信